

<b>Station</b>	<b>PAPETERIE DE VOIRON</b>
<b>Maître d'ouvrage</b>	PAPETERIE DE VOIRON
<b>Exploitant</b>	PAPETERIE DE VOIRON
<b>Commune d'implantation</b>	VOREPPE
<b>Type de station</b>	papeterie

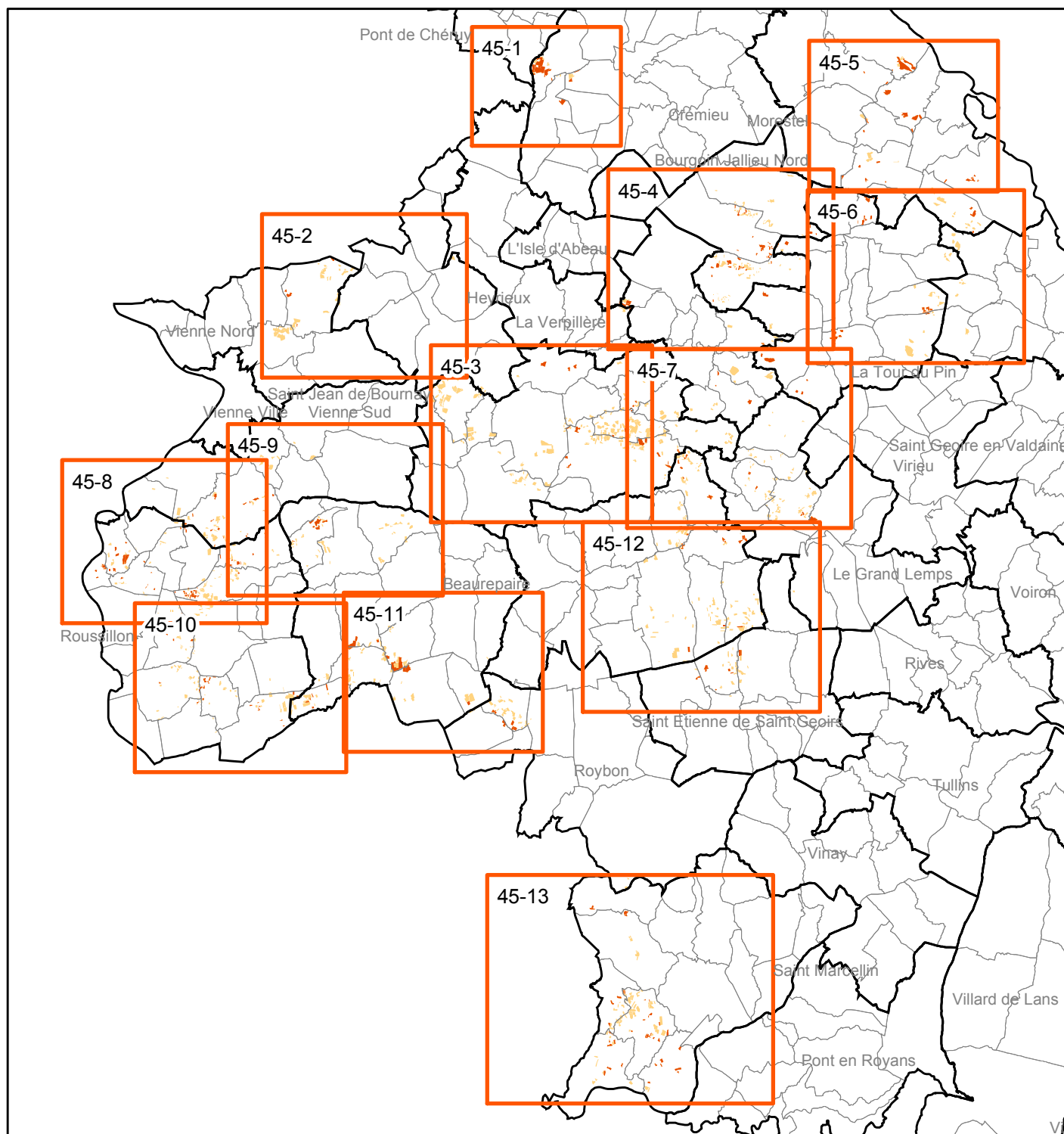
### **EPANDAGES 2006 :**

<b>Prestataire</b>	<b>Agrodéveloppement</b>	
<b>Nombre d'agriculteurs utilisateurs</b>	81	
<b>Surface d'épandage</b>	835,0	ha
<b>Quantité épandue en tonnes brutes</b>	16 469	t
<b>% de matière sèche</b>	53,9	%
<b>Quantité épandue en tonnes de matière sèche</b>	8 629	t MS
<b>Dose moyenne en tonnes de matière sèche /ha</b>	10,3	t MS/ha
<b>Dose moyenne d'azote apportée par les boues</b>	64	kg N/ha
<b>Dose moyenne de CaO apportée par les boues</b>	2 428	kg CaO/ha
<b>% épandu hors période directive nitrates</b>		%
<b>Nombre d'analyses de boues : valeur agronomique</b>	51	
<b>Nombre d'analyses de boues : ETM</b>	51	
<b>Nombre d'analyses de boues : CTO</b>	26	
<b>Nombre de parcelles avec boues en 2006 non cartographiées</b>		
<b>Communes ayant reçu des boues :</b>		

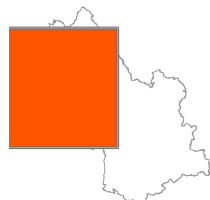
SAINT ANTOINE L'ABBAYE	TIGNIEU JAMEYZIEU	ASSIEU
SAINT ETIENNE DE SAINT	SAINT HILAIRE DU ROSIER	ARTAS
GEOIRS	SALAISE SUR SANNE	ARANDON
SAINT DIDIER DE LA TOUR	SAINT HILAIRE DE LA COTE	AGNIN
SAINT DIDIER DE BIZONNES	SAINT VICTOR DE CESSIEU	BOUGE CHAMBALUD
SAINT CLAIR DU RHONE	SAINT SORLIN DE MORESTEL	JARCIEU
SAINT CLAIR DE LA TOUR	SAINT SIMEON DE	MORESTEL
SAINT CHEF	BRESSIEUX	MONTCA RRA
SAINT BONNET DE CHAVAGNE	CHABONS	MONTAGNE
SAINT BARTHELEMY	SAINT SAVIN	MONSTEROUX MILIEU
SAINT LATTIER	VILLEMOIRIEU	MOISSIEU SUR DOLON
SAINTE ANNE SUR GERVONDE	SAINT JEAN DE SOUDAIN	CHATEAUVILAIN
SAINT ALBAN DU RHONE	SEREZIN DE LA TOUR	LUZINAY
SAINT ALBAN DE ROCHE	BEAUREPAIRE	CHEZENEUVE
RU Y	CHATONNAY	GILLONNAY
ROUSSILLON	CHAMPIER	DOMARIN
REVEL TOURDAN	CHANAS	DIONAY
PACT	CHAMAGNIEU	CULIN
SAINTE BLANDINE	CESSIEU	CREYS MEPIEU
SAINT VICTOR DE MO RESTEL	BREZINS	LES COTES D'AREY
NANTOIN	MOTTIER	LA COTE SAINT ANDRE
VEZERONCE CURTIN	BIZONNES	CLONAS SUR VAREZE
VEYRINS THUELLIN	CHEYSSIEU	CHONAS L' AMBALLAN
VERNIOZ	BEAUFORT	MARCOLLIN
VASSELIN	LES AVENIERES	
TORCHEFELON	AUBERIVES SUR VAREZE	





Type de boues : papeterie

Carte N° 45



1:400 000

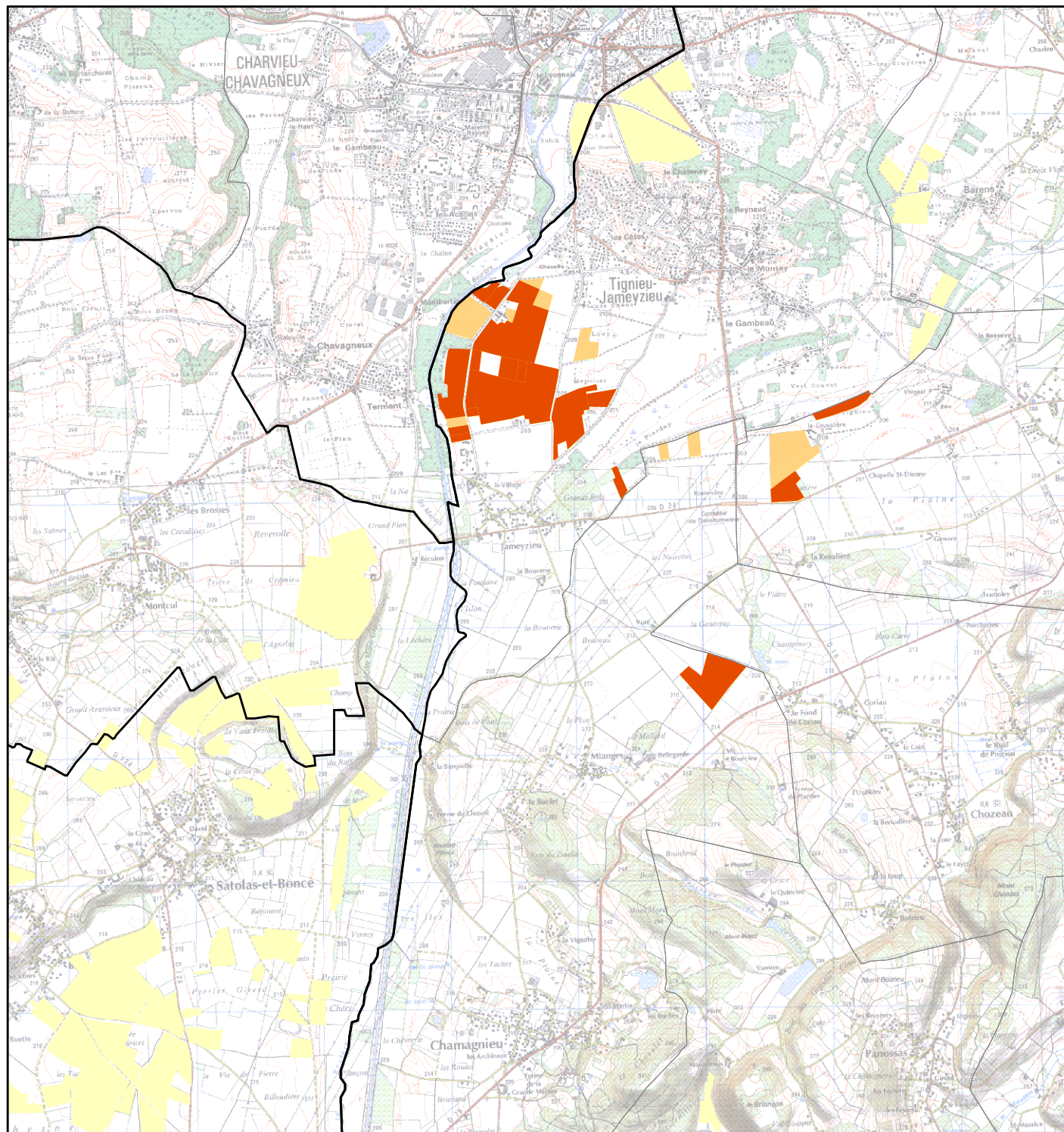


-  Parcelles épandues par la station l'année en cours
-  Parcelles épandues par la station les années précédentes
-  Parcelles ayant reçu des épandages d'autres stations
-  Station d'épuration (données CGI)







Type de boues : papeterie

Carte N° 45-1



1:45 000

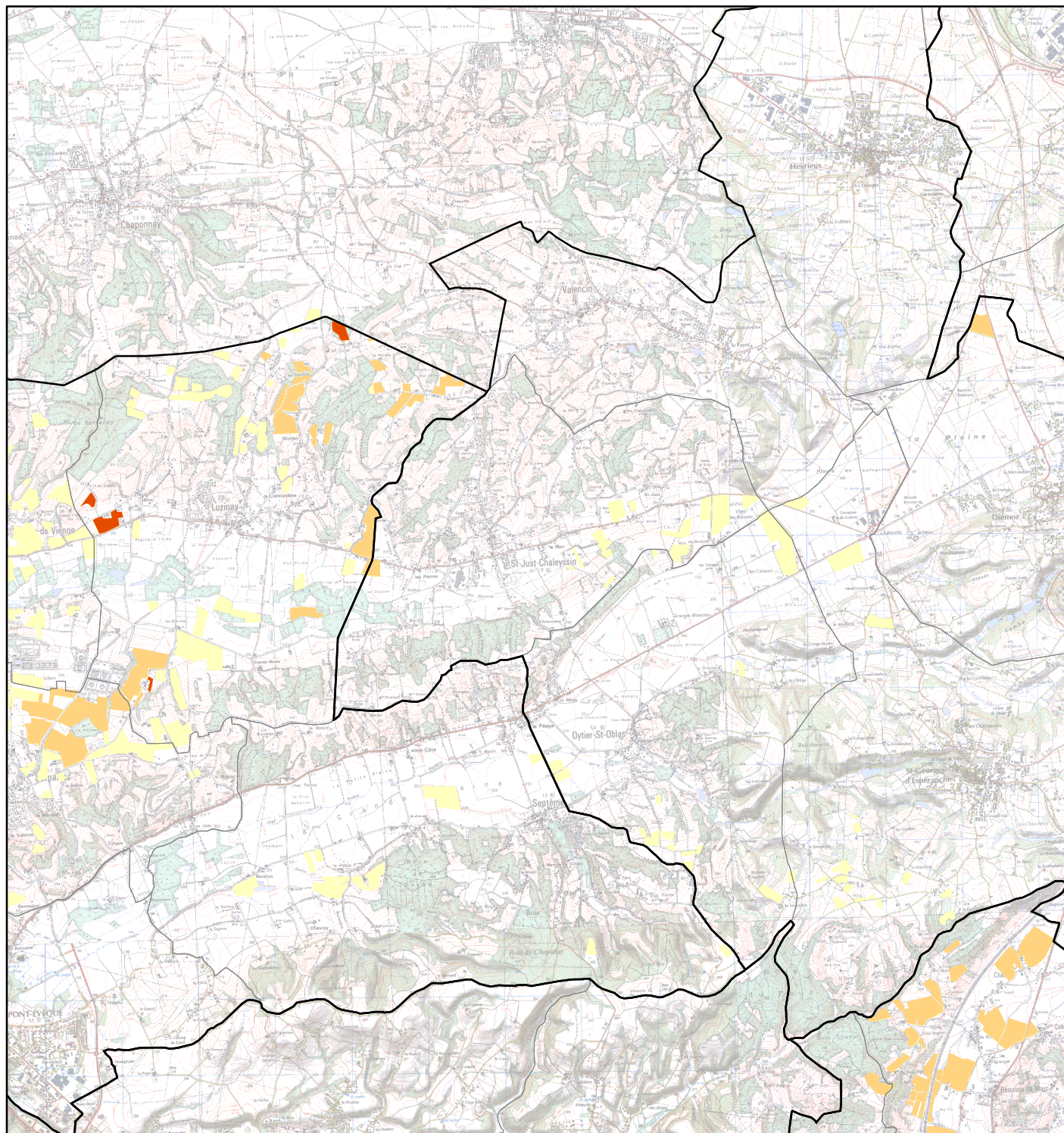


-  Parcelles épandues par la station l'année en cours
-  Parcelles épandues par la station les années précédentes
-  Parcelles ayant reçu des épandages d'autres stations
-  Station d'épuration (données CGI)







Type de boues : papeterie

Carte N° 45-2



1:75 000

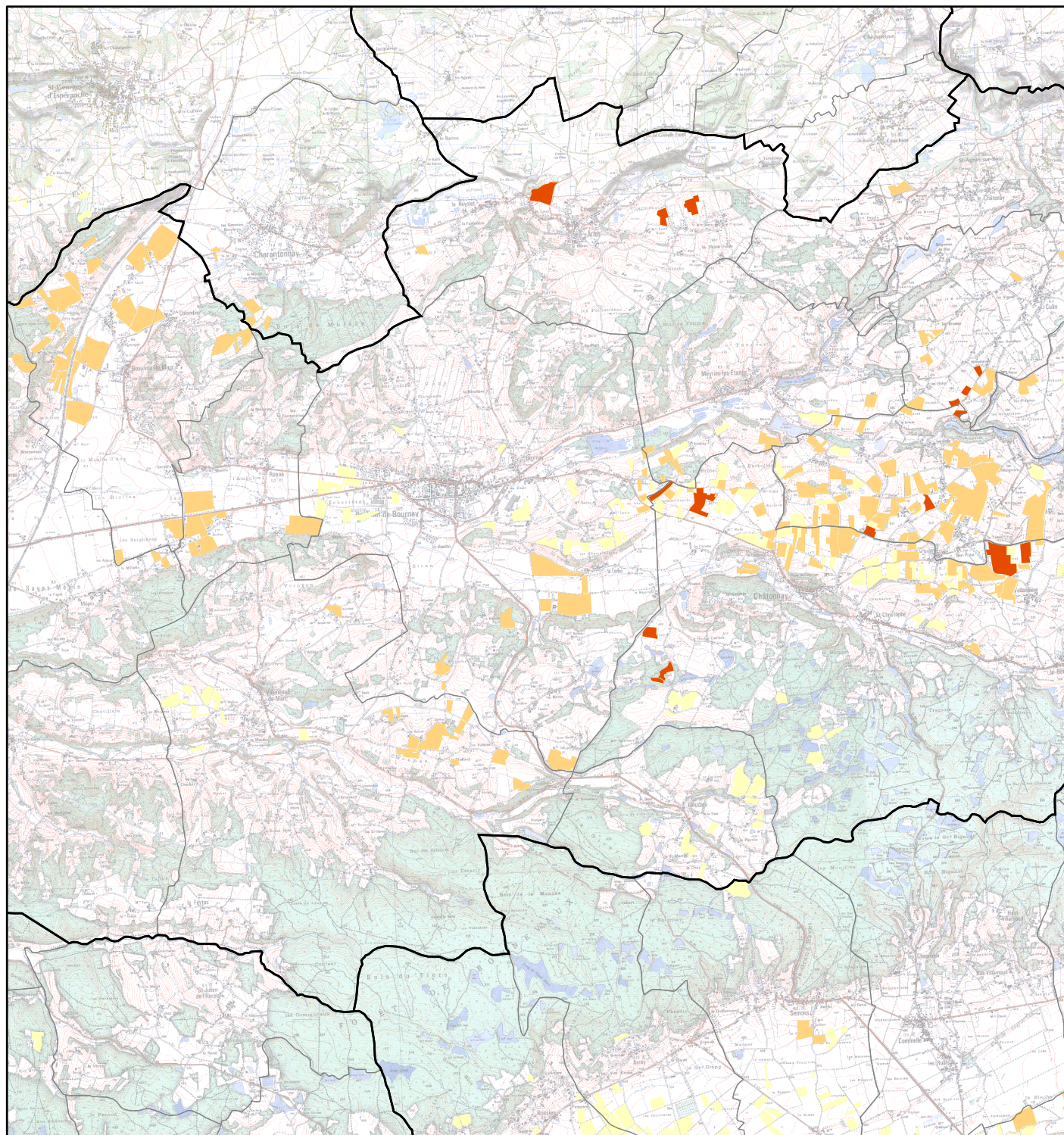


-  Parcelles épandues par la station l'année en cours
-  Parcelles épandues par la station les années précédentes
-  Parcelles ayant reçu des épandages d'autres stations
-  Station d'épuration (données CGI)







Type de boues : papeterie

Carte N° 45-3



1:85 000

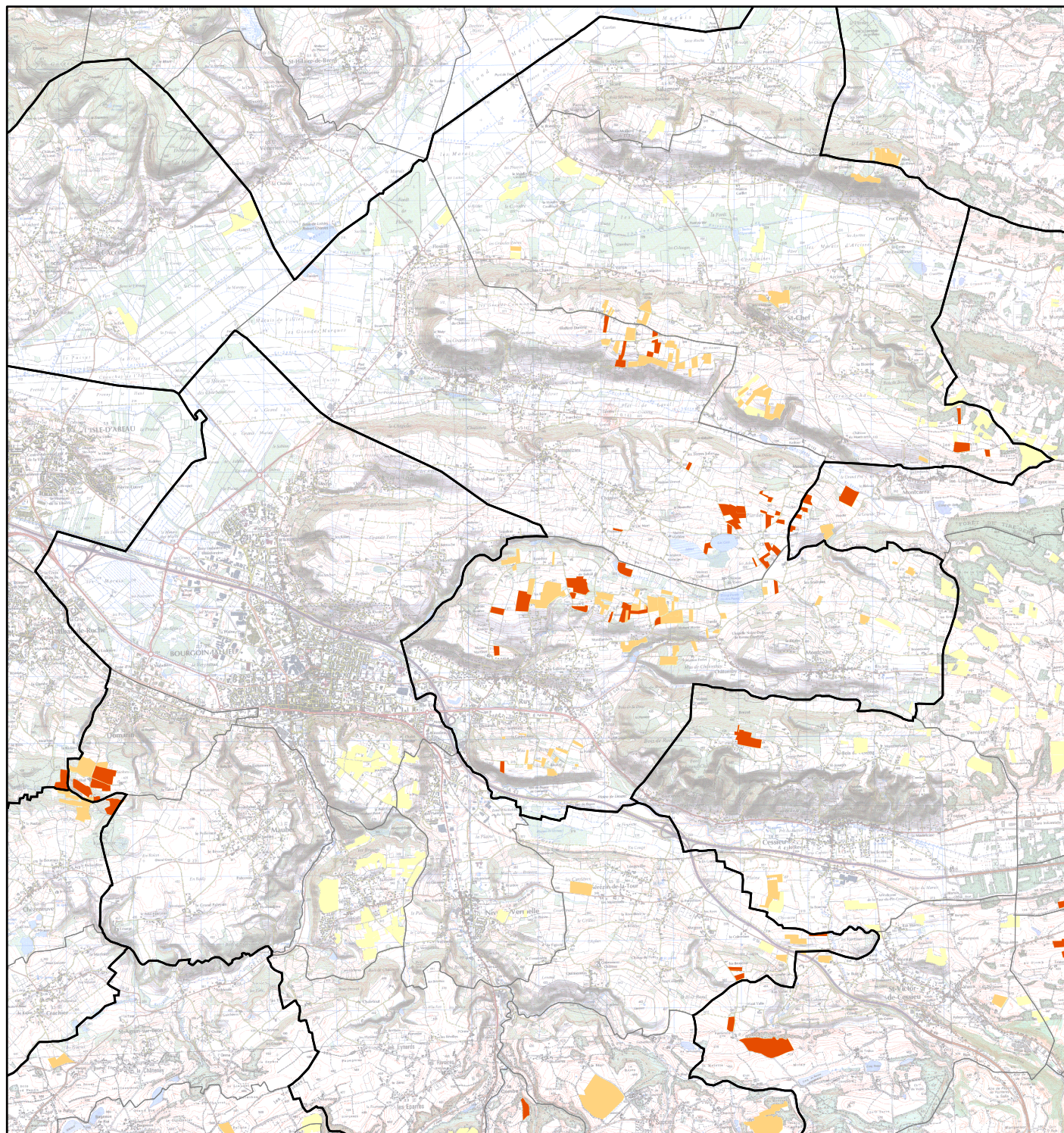


-  Parcelles épandues par la station l'année en cours
-  Parcelles épandues par la station les années précédentes
-  Parcelles ayant reçu des épandages d'autres stations
-  Station d'épuration (données CGI)







Type de boues : papeterie

Carte N° 45-4



1:85 000

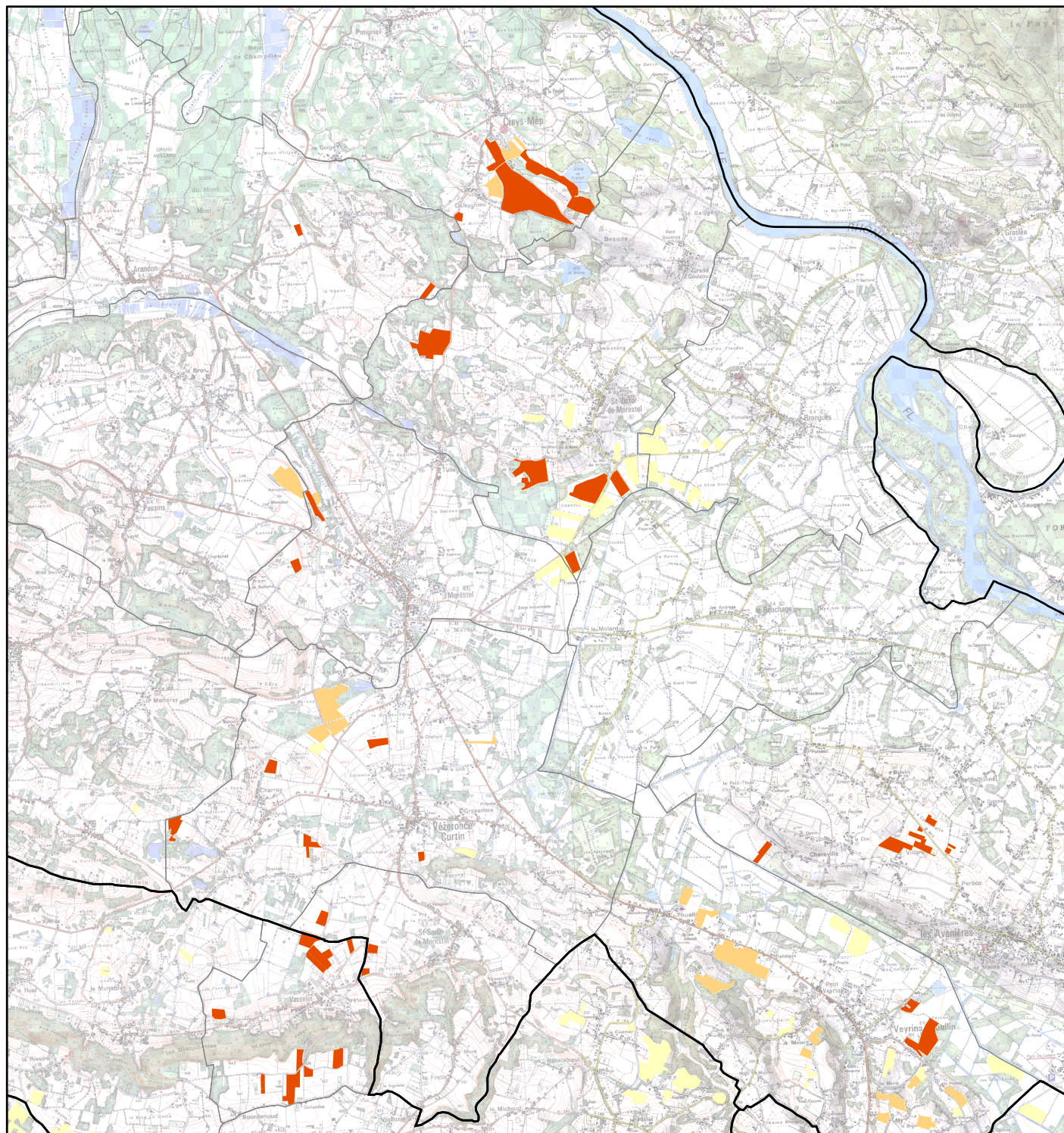


-  Parcelles épandues par la station l'année en cours
-  Parcelles épandues par la station les années précédentes
-  Parcelles ayant reçu des épandages d'autres stations
-  Station d'épuration (données CGI)







Type de boues : papeterie

Carte N° 45-5



1:70 000

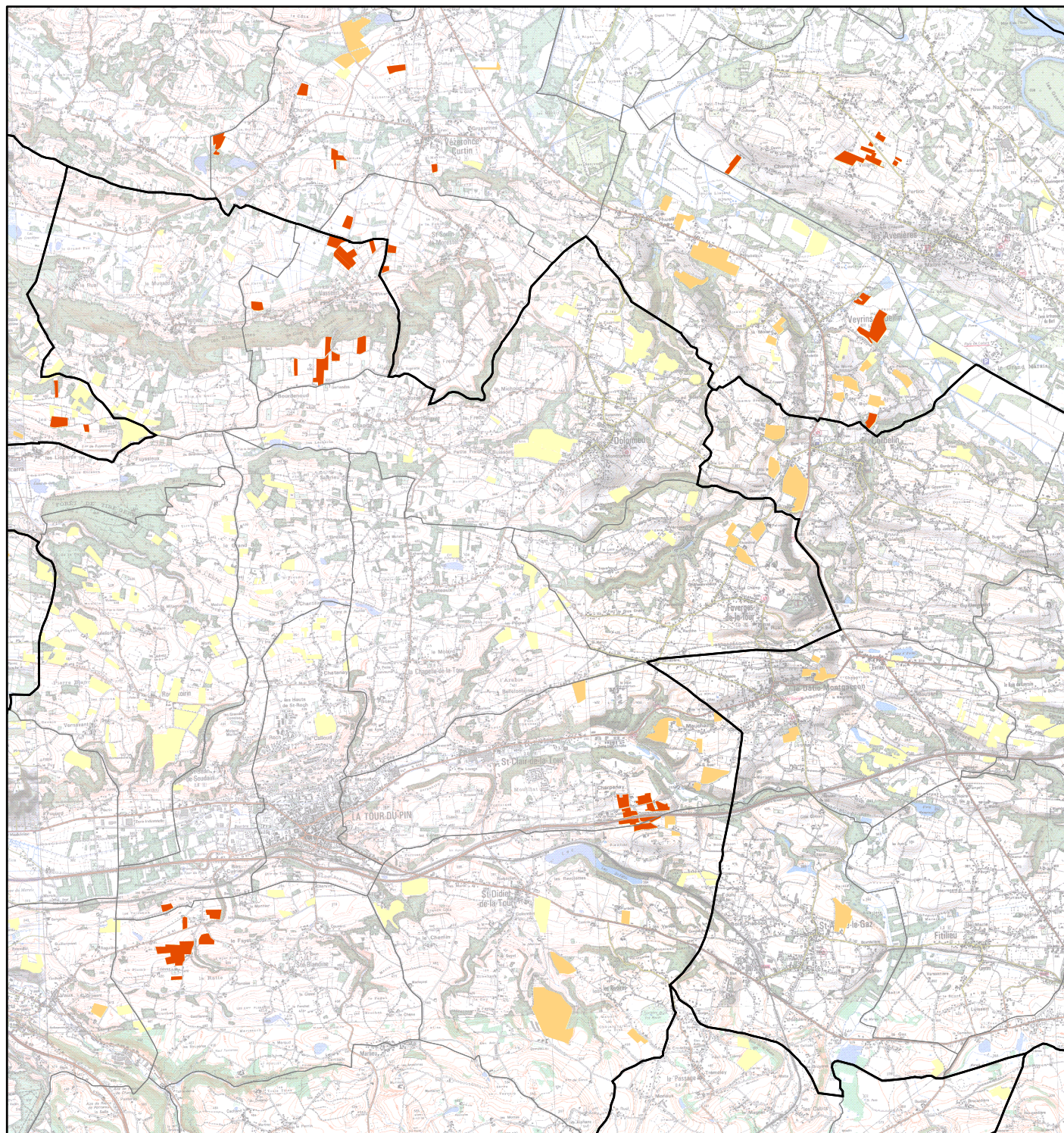


-  Parcelles épandues par la station l'année en cours
-  Parcelles épandues par la station les années précédentes
-  Parcelles ayant reçu des épandages d'autres stations
-  Station d'épuration (données CGI)







Type de boues : papeterie

Carte N° 45-6



1:80 000

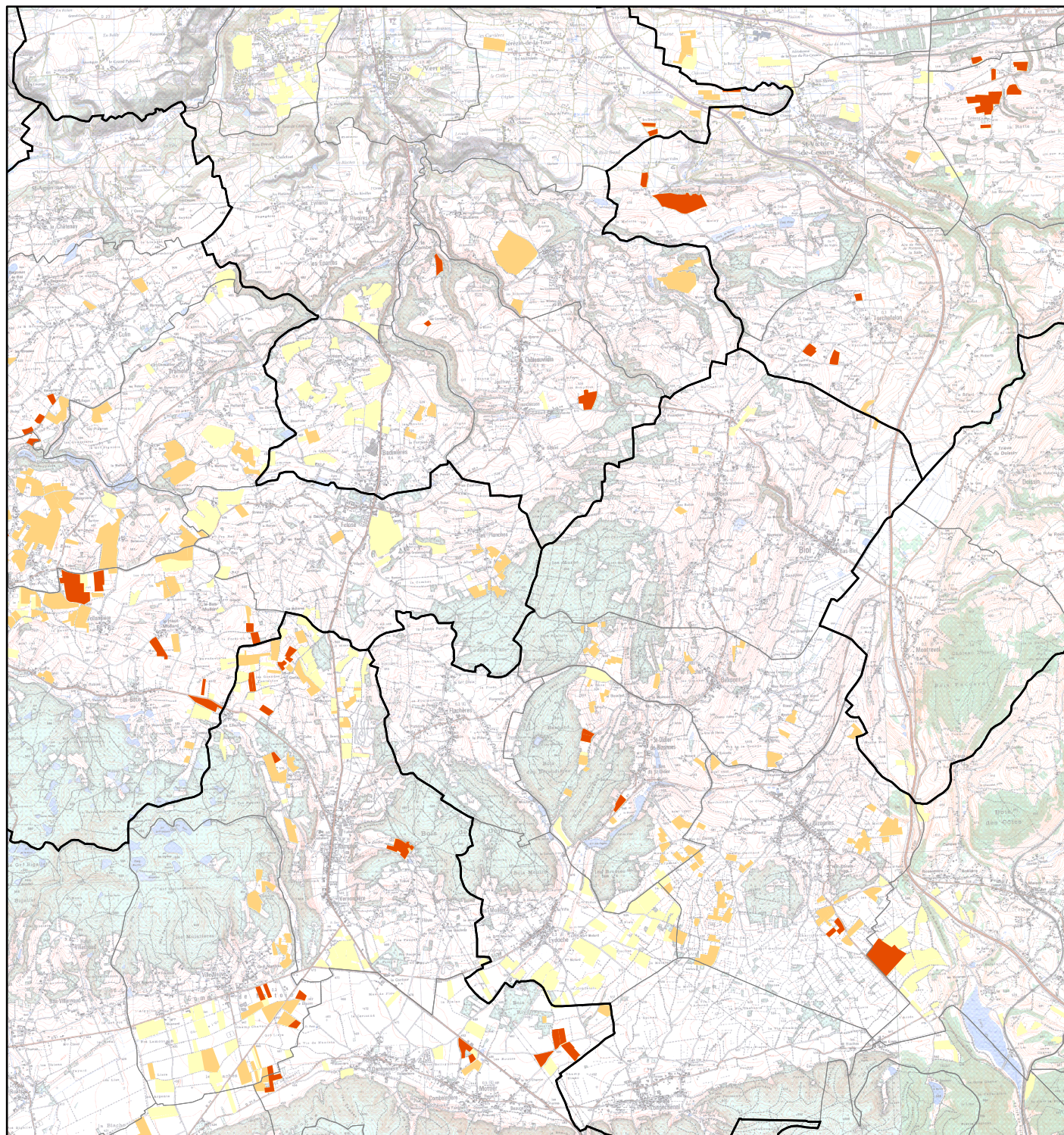


-  Parcelles épandues par la station l'année en cours
-  Parcelles épandues par la station les années précédentes
-  Parcelles ayant reçu des épandages d'autres stations
-  Station d'épuration (données CGI)







Type de boues : papeterie

Carte N° 45-7



1:85 000

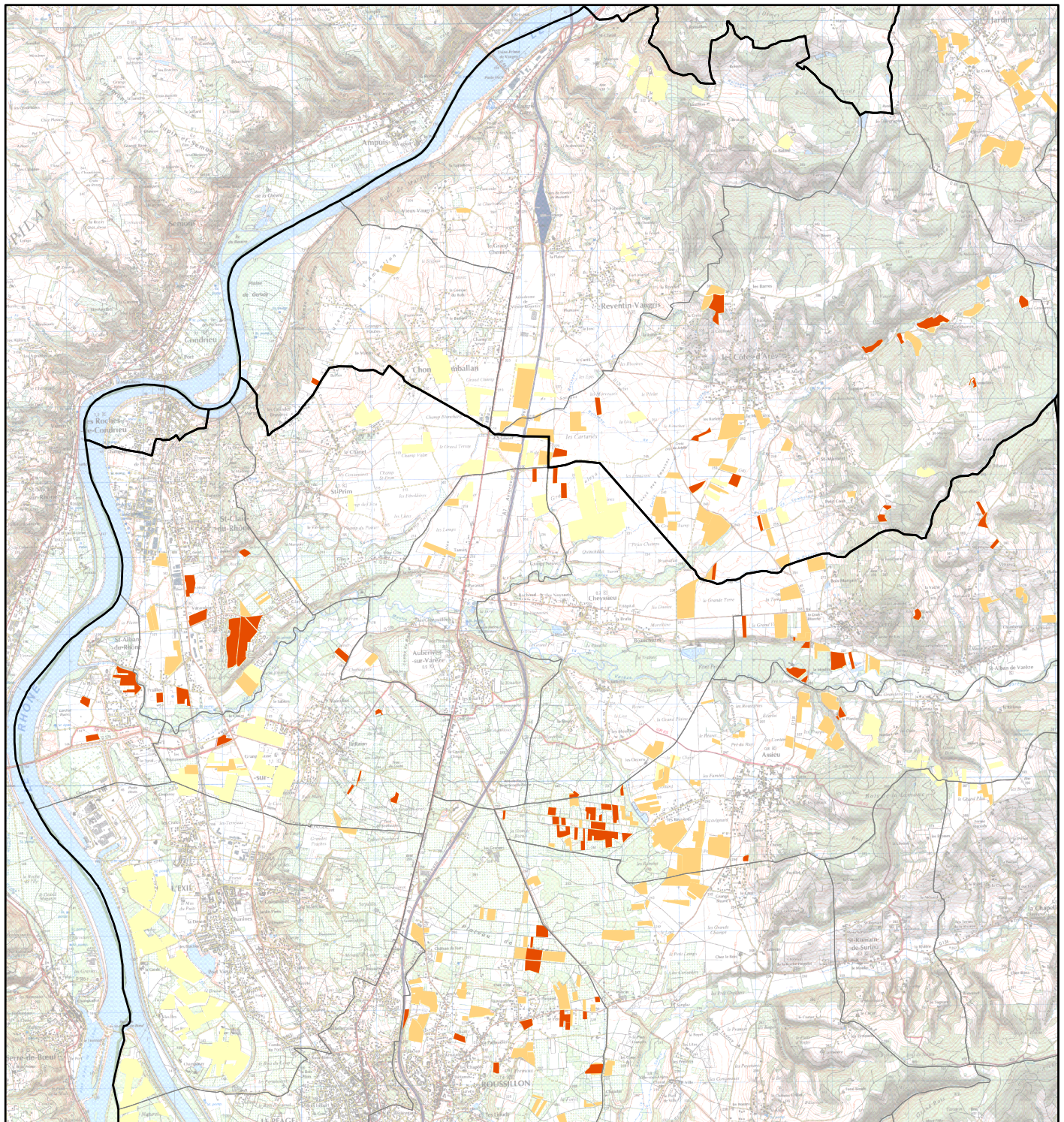


-  Parcelles épandues par la station l'année en cours
-  Parcelles épandues par la station les années précédentes
-  Parcelles ayant reçu des épandages d'autres stations
-  Station d'épuration (données CGI)







Type de boues : papeterie

Carte N° 45-8



1:75 000

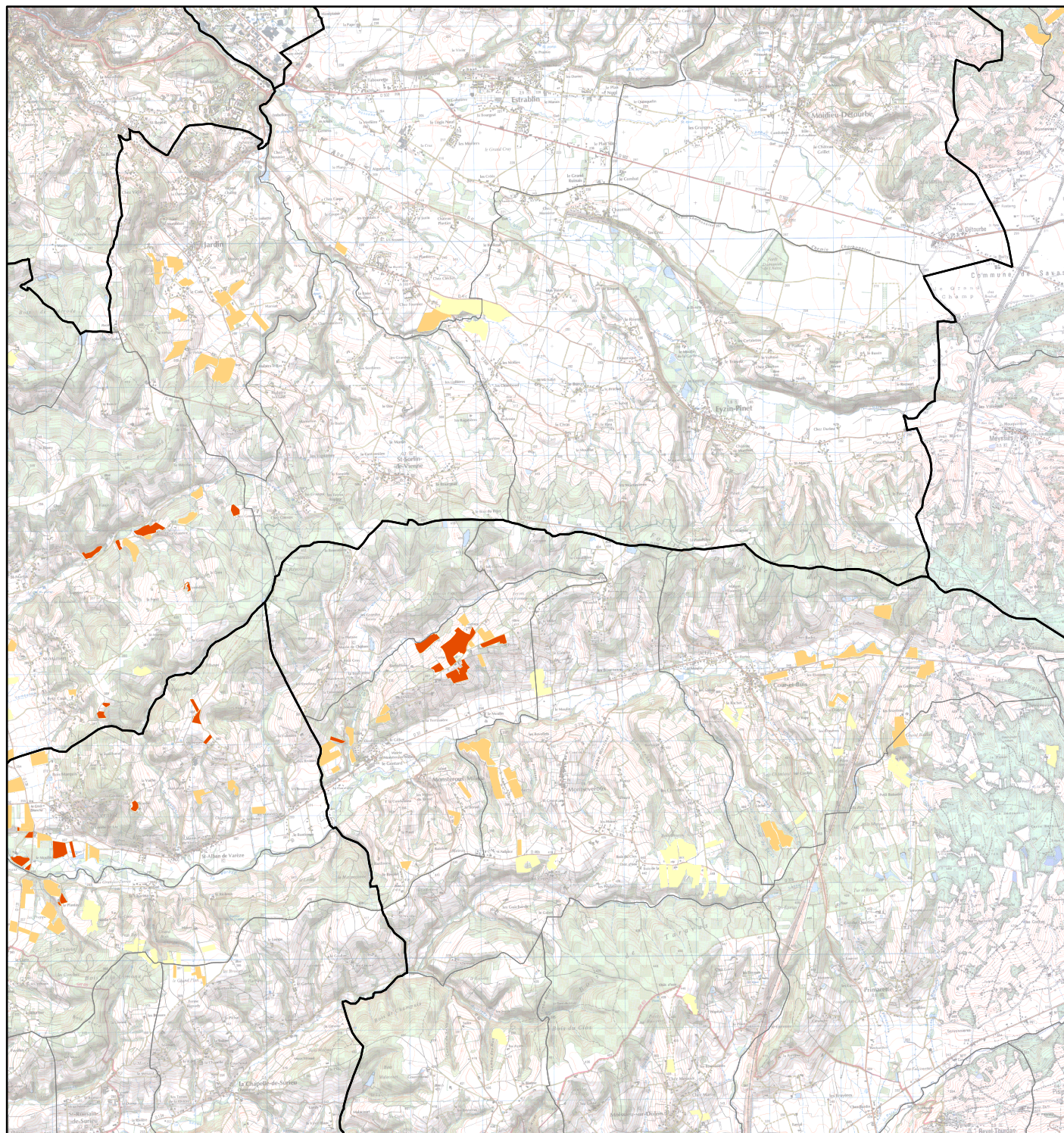


-  Parcelles épandues par la station l'année en cours
-  Parcelles épandues par la station les années précédentes
-  Parcelles ayant reçu des épandages d'autres stations
-  Station d'épuration (données CGI)







Type de boues : papeterie

Carte N° 45-9



1:80 000

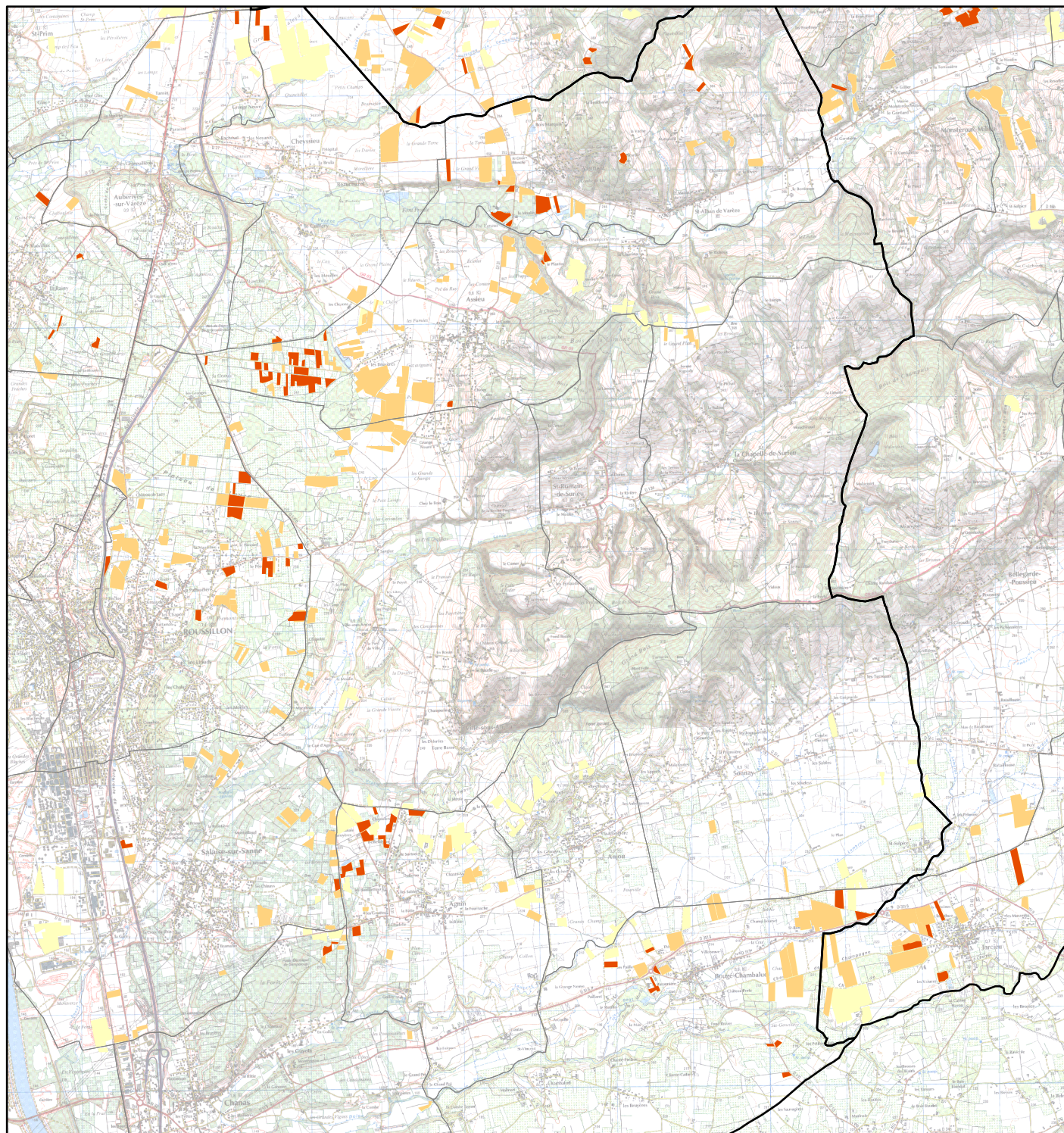


-  Parcelles épandues par la station l'année en cours
-  Parcelles épandues par la station les années précédentes
-  Parcelles ayant reçu des épandages d'autres stations
-  Station d'épuration (données CGI)







Type de boues : papeterie

Carte N° 45-10



1:75 000

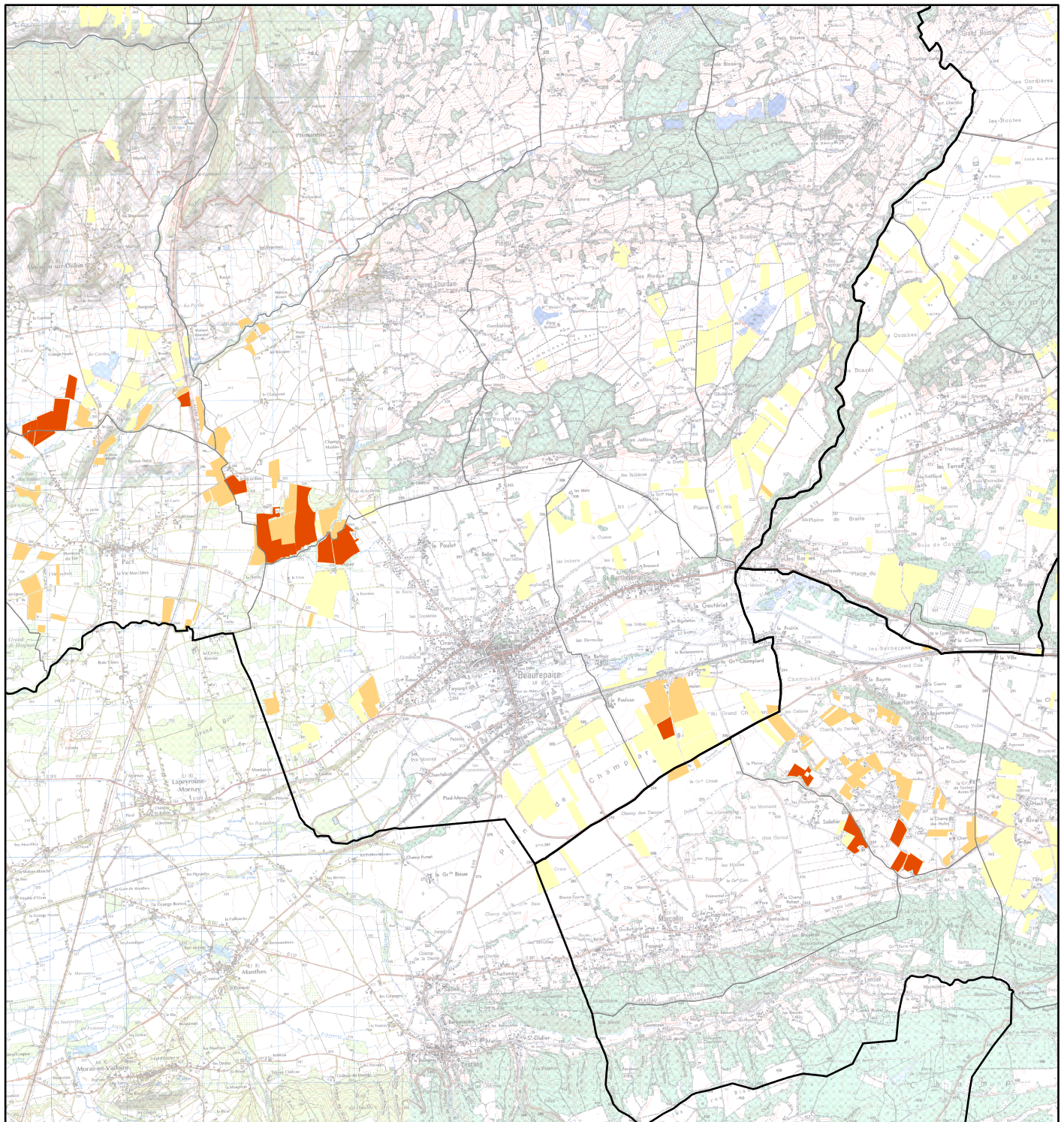


-  Parcelles épandues par la station l'année en cours
-  Parcelles épandues par la station les années précédentes
-  Parcelles ayant reçu des épandages d'autres stations
-  Station d'épuration (données CGI)







Type de boues : papeterie

Carte N° 45-11



1:75 000

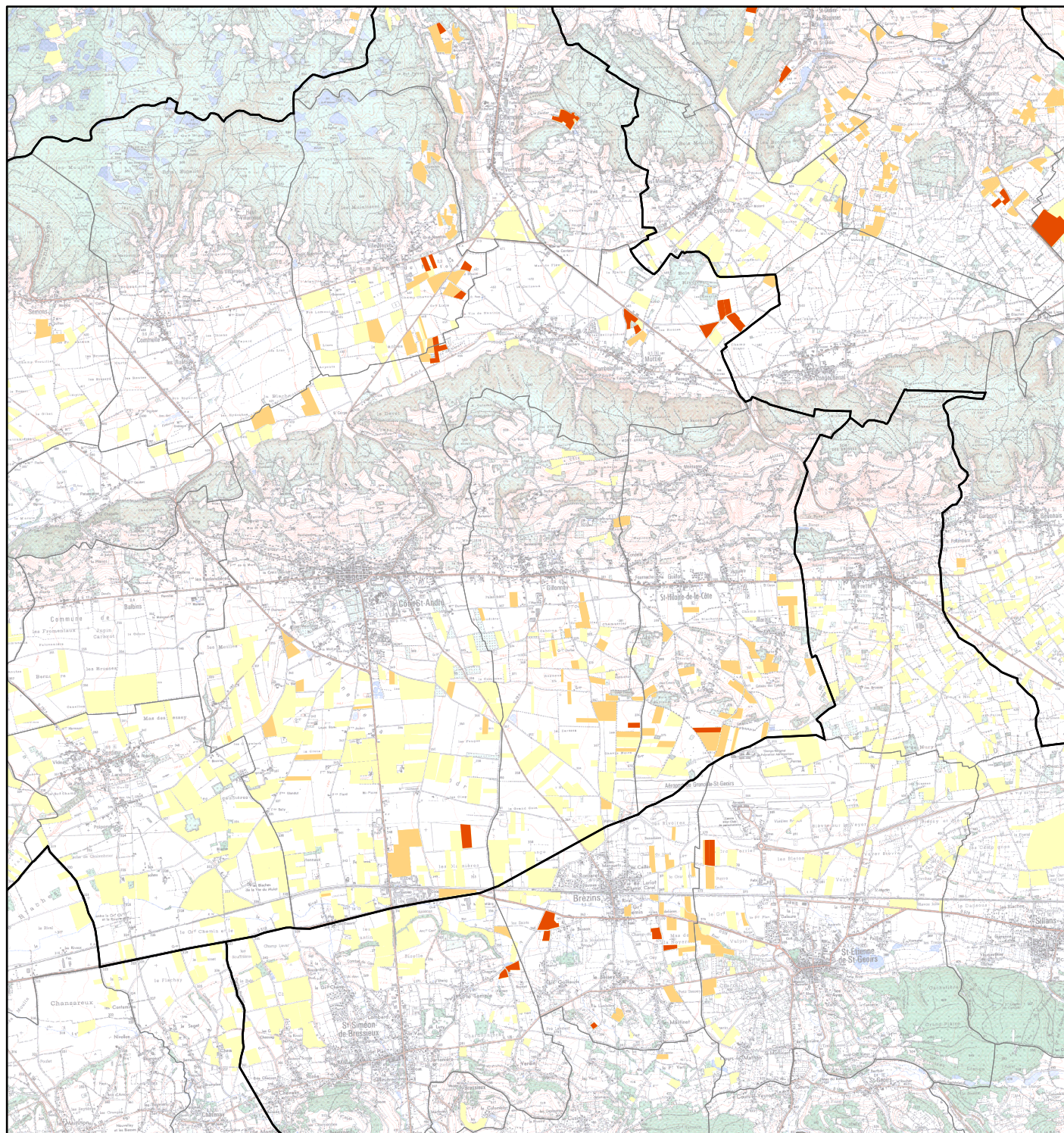


-  Parcelles épandues par la station l'année en cours
-  Parcelles épandues par la station les années précédentes
-  Parcelles ayant reçu des épandages d'autres stations
-  Station d'épuration (données CGI)







Type de boues : papeterie

Carte N° 45-12



1:85 000

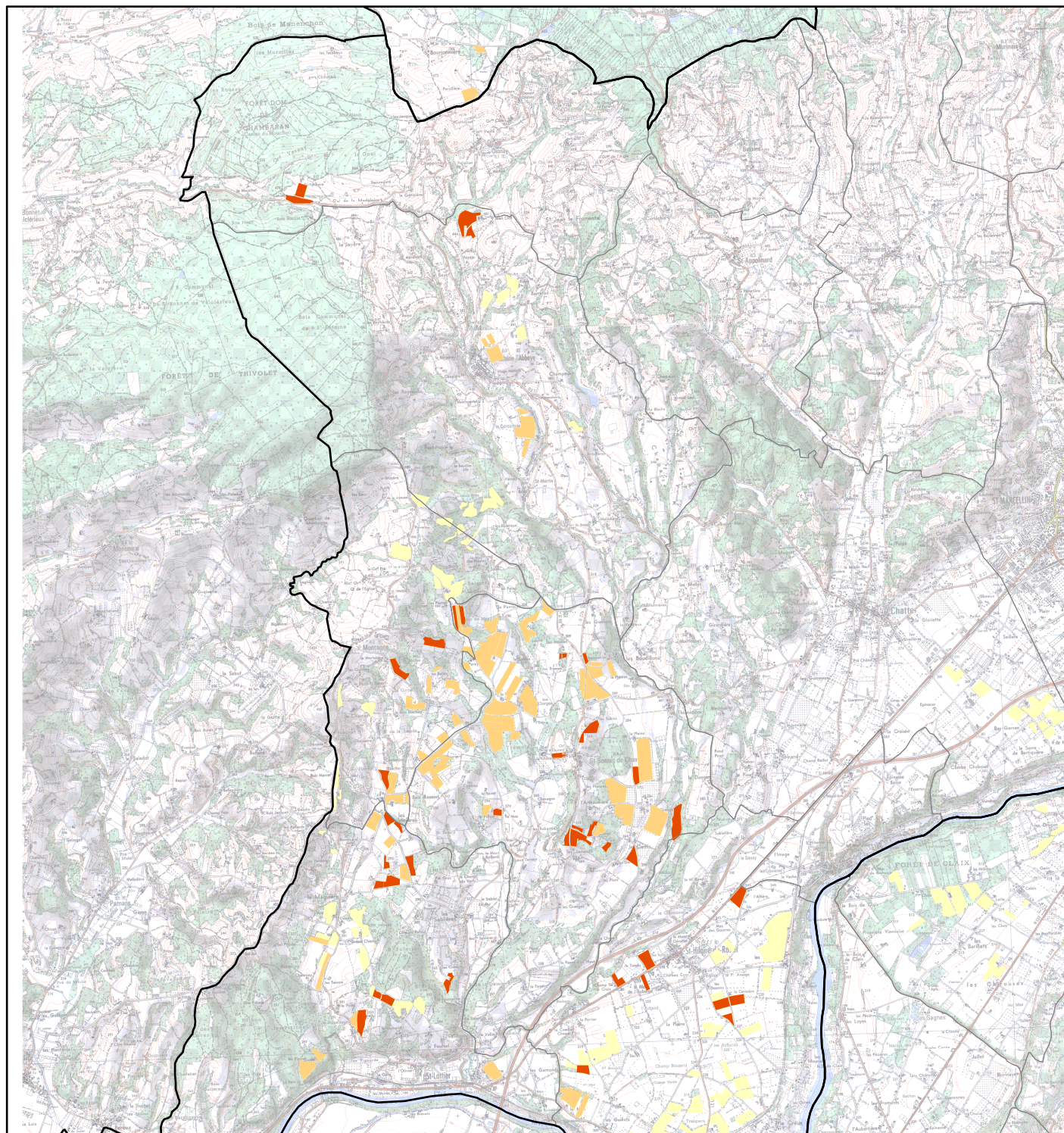


-  Parcelles épandues par la station l'année en cours
-  Parcelles épandues par la station les années précédentes
-  Parcelles ayant reçu des épandages d'autres stations
-  Station d'épuration (données CGI)







Type de boues : papeterie

Carte N° 45-13



1:80 000



-  Parcelles épandues par la station l'année en cours
-  Parcelles épandues par la station les années précédentes
-  Parcelles ayant reçu des épandages d'autres stations
-  Station d'épuration (données CGI)